



Digital Door Lock - HORIZON

➔ Scan this QR code to download the complete documentation on our website.

www.hafele.com

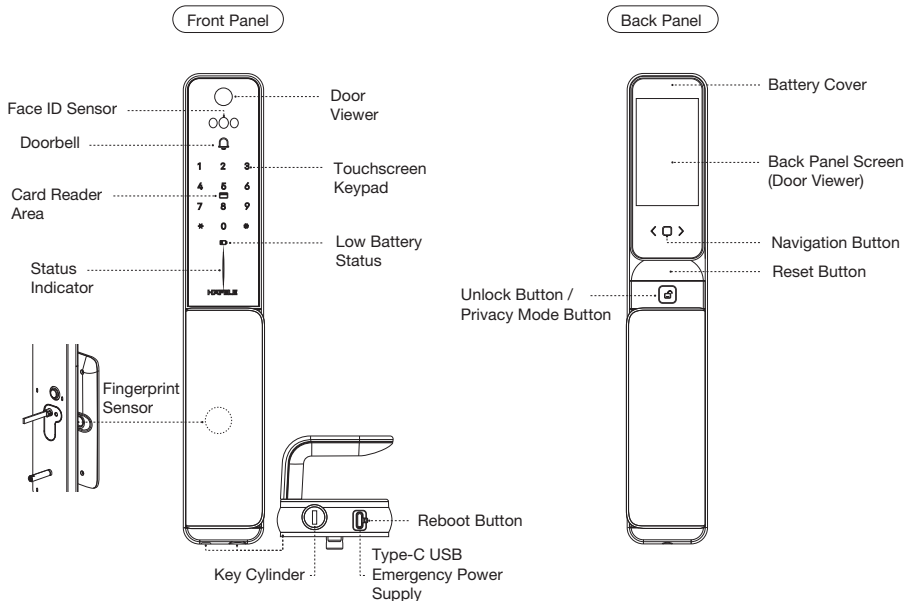


1. Read before using

- Read and understand all instructions before use.
- Do not expose the product and accessories to rain or direct sunlight.
- When cleaning the product, please wipe it with a soft cloth.
- Do not scrape the fingerprint sensor with any sharp objects.
- If damage is caused by failure to follow this instructions, the warranty does not apply.
- Do not expose the product to corrosive substances to avoid damage.
- Please make sure the battery is fully charged before use. If a low battery warning appears, please remove the battery and charge it immediately.
- If the lock is not in use for a long time, please take out the battery to maintain its efficiency and extend its lifespan.



2. Product overview



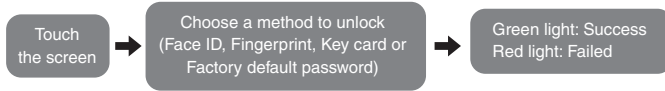


3. First time setup



Demo mode (First use or after restore to factory settings)

Any Face ID, fingerprint, key card or factory default password 123456 can open the door.



First Settings (Register admin user before)



1. You have to register an admin user first, do the other lock settings.
2. When entering the settings mode, the default admin password is 123456.

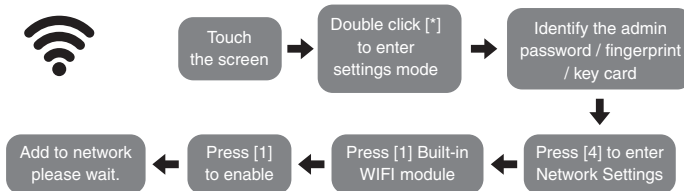


4. Smartphone APP pairing

1. Download “Hafele Smart Living” application from Apple Store or Google Store.



2. Sign up App's account by email or log in if you already have an account.
3. Enable Bluetooth and connect the WIFI network you want to connect your lock.
4. Enable lock pairing mode.



5. Click “Add device” after that App will show the available lock on the top with “Add” icon.
6. Click “Add” to start the process, then click “Done” to finish the pairing process.



ชุดล็อกประตูระบบดิจิทัล รุ่น HORIZON

➔ สแกนคิวอาร์โค้ด เพื่อดาวน์โหลดคู่มือการใช้งานฉบับเต็ม และคู่มือการติดตั้ง บนเว็บไซต์ของเรา
www.hafele.com

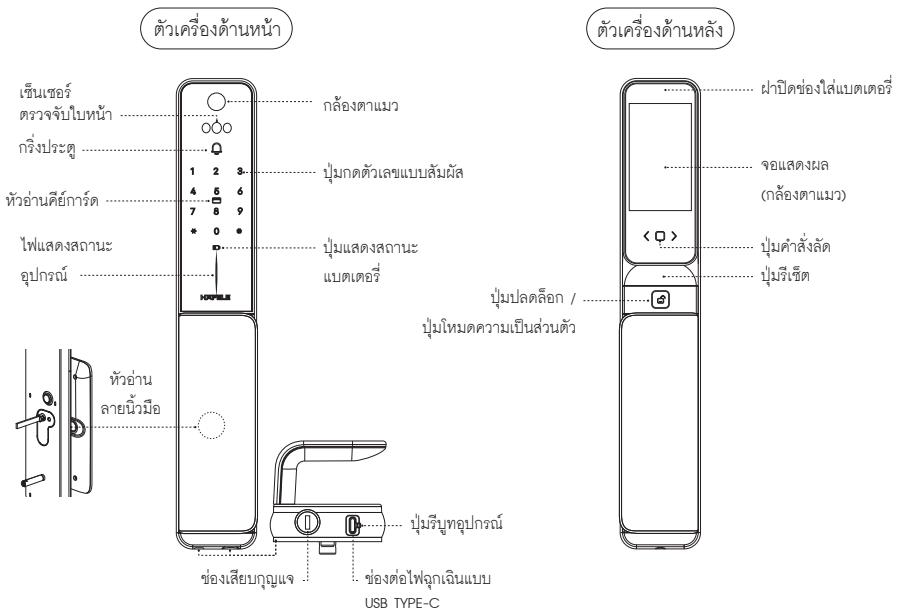


1. ข้อควรระวัง

- กรุณาอ่านและทำความเข้าใจคำแนะนำตามคู่มือทั้งหมดก่อนการใช้งาน
- กรุณาติดตั้งสินค้าให้ห่างไกลจากพื้นที่ที่อาจถูกน้ำฝน หรือโดนแสงแดดโดยตรง
- เมื่อต้องการทำความสะอาดสินค้า กรุณาทำความสะอาดด้วยผ้าสะอาดและแห้งอย่างเบาๆ
- ห้ามใช้วัตถุมีคมขีดข่วนบริเวณเซ็นเซอร์สแกนลายนิ้วมือ เพราะอาจทำให้สินค้าเกิดความเสียหายได้
- ในกรณีที่สินค้าเกิดความเสียหายอันเนื่องมาจากการไม่ปฏิบัติตามคู่มือ บริษัทจะไม่รับผิดชอบความเสียหายที่เกิดขึ้น
- ห้ามทำความสะอาดสินค้าด้วยผลิตภัณฑ์ที่มีส่วนผสมของสารกัดกร่อน เพราะอาจทำให้สินค้าเกิดความเสียหายได้
- กรุณาชาร์จแบตเตอรี่ให้เต็มก่อนใช้งาน และหากมีสัญญาณเตือนแบตเตอรี่อ่อนให้นำแบตเตอรี่ออกมารักษาทันที
- กรุณาถอดแบตเตอรี่ทุกครั้งหากไม่ได้ใช้งานล็อกเป็นเวลานาน เพื่อรักษาประสิทธิภาพและอายุการใช้งานของแบตเตอรี่ให้ยาวนานยิ่งขึ้น



2. ภาพรวมสินค้า



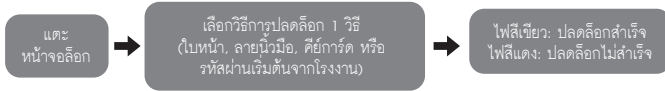


3. การใช้งานครั้งแรก



โหมดสาธิตการทำงาน (ใช้งานครั้งแรก / หลังรีเซ็ตกลับไปค่าเริ่มต้นจากโรงงาน)

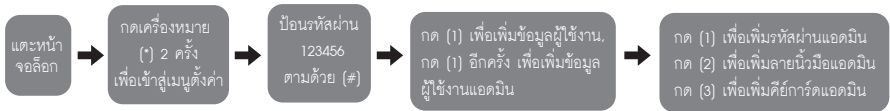
สามารถใช้ โบนัา, ลายนิ้วมือ, คีย์การ์ดที่ยังไม่ลงทะเบียน หรือ รหัสผ่านจากโรงงาน 123456 เพื่อปลดล็อกอุปกรณ์ได้



การตั้งค่าครั้งแรก (ลงทะเบียนข้อมูลแอดมินก่อน)



- เมื่อเริ่มใช้งานอุปกรณ์ ผู้ใช้งานจำเป็นต้องลงทะเบียนข้อมูลแอดมินก่อน จึงจะทำการตั้งค่าในเมนูอื่น ๆ ได้
- เมื่อเข้าสู่เมนูตั้งค่าแล้ว ให้ใส่รหัสผ่านแอดมินที่ถูกตั้งค่าจากโรงงาน ได้แก่ 123456

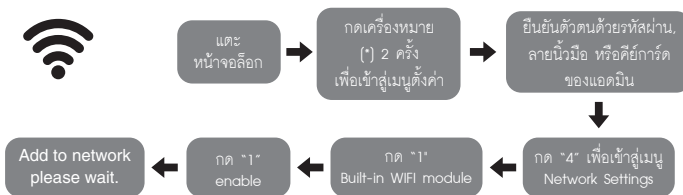


4. การเชื่อมต่อแอปฯ สมาร์ทโฟน

- ดาวน์โหลดแอปฯ "Hafele Smart Living" จาก Apple Store และ Google Store หรือสแกนคิวอาร์โค้ดด้านล่างเพื่อดาวน์โหลด



- ทำการสมัครบัญชีผู้ใช้งาน หรือล็อกอินด้วยบัญชีผู้ใช้งานเดิมหากมีอยู่แล้ว
- เปิดบลูทูธ แล้วเลือกเครือข่าย WIFI ที่คุณต้องการเชื่อมต่อกับอุปกรณ์ลือค
- เปิดโหมดการเชื่อมต่อบนอุปกรณ์ลือค



- กด "Add device" หลังจากนั้นแอปฯ จะแสดงอุปกรณ์ที่สามารถเชื่อมต่อได้พร้อมกับไอคอน "Add"
- กด "Add" หลังจากทำการเชื่อมต่อบลูทูธเรียบร้อยแล้ว จากนั้นกด "Done" เพื่อเสร็จสิ้นขั้นตอน



Khóa điện tử - HORIZON

➔ Quét mã QR này để tải xuống tài liệu đầy đủ trên trang web của chúng tôi.

www.hafele.com

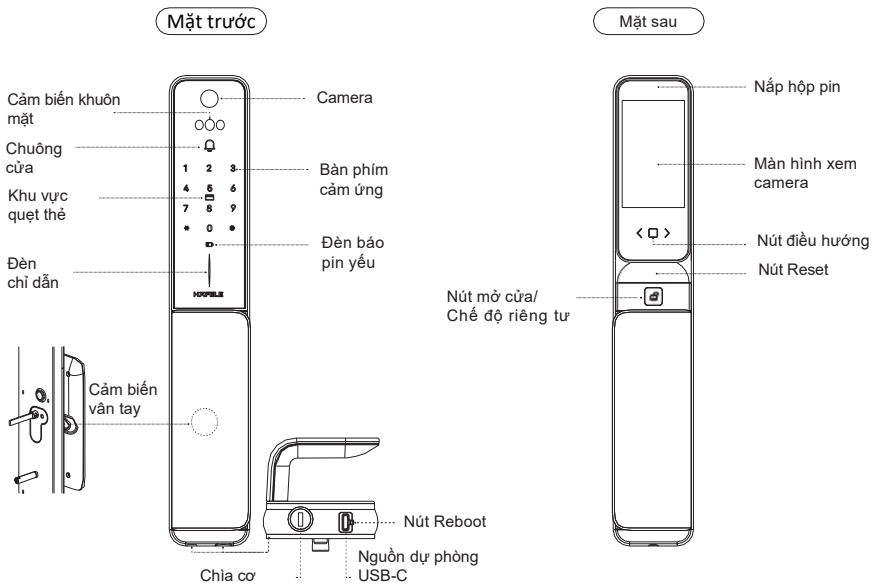


1. Đọc kĩ hướng dẫn trước khi sử dụng

- Vui lòng đọc và nắm rõ hướng dẫn trước khi sử dụng.
- Không để sản phẩm và phụ kiện tiếp xúc với mưa hoặc ánh nắng trực tiếp.
- Khi vệ sinh sản phẩm vui lòng lau bằng vải mềm.
- Không cạo cảm biến vân tay bằng bất kỳ vật sắc nhọn nào.
- Nếu hư hỏng xảy ra do không tuân theo hướng dẫn này thì bảo hành sẽ không được áp dụng.
- Không để sản phẩm tiếp xúc với chất ăn mòn để tránh hư hỏng.
- Đảm bảo pin đã được sạc đầy trước khi sử dụng. Nếu cảnh báo pin yếu xuất hiện, vui lòng tháo pin và sạc ngay.
- Nếu khóa không được sử dụng trong thời gian dài, vui lòng tháo pin để duy trì hiệu quả và kéo dài tuổi thọ của khóa.



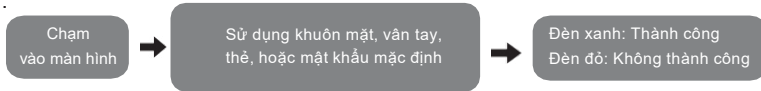
2. Tổng quan sản phẩm





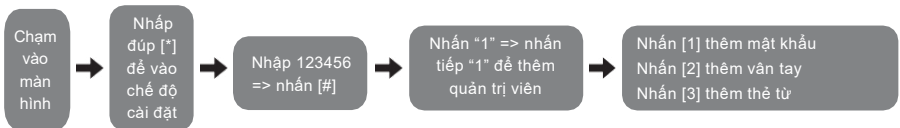
3. Cài đặt ban đầu

Demo mode (chế độ mặc định của nhà máy, hoặc sau khi reset lại khóa)
 Bất kỳ khuôn mặt, vân tay, thẻ, hoặc mật khẩu mặc định của nhà sản xuất 123456 đều có thể mở được cửa.



Đăng ký quản trị viên trước khi sử dụng

1. Trước tiên, phải đăng ký quản trị viên, sau đó mới thực hiện các cài đặt khác.
2. Khi vào chế độ cài đặt, mật khẩu quản trị viên mặc định là 123456.

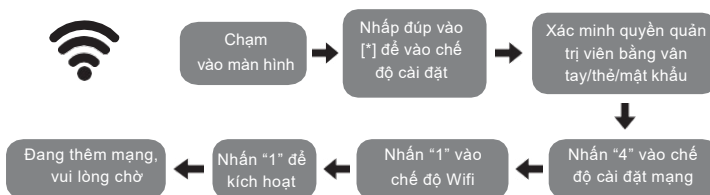


4. Kết nối với App

1. Tải ứng dụng "Hafele Smart Living" từ Apple Store hoặc Google Store.



2. Đăng ký tài khoản bằng email hoặc đăng nhập nếu bạn đã có tài khoản.
3. Kích hoạt Bluetooth và kết nối mạng Wifi mà bạn muốn kết nối với khóa của mình.
4. Kích hoạt chế độ ghép nối khóa.



5. Chọn "Thêm thiết bị" ứng dụng sẽ hiển thị khóa có sẵn ở trên cùng với biểu tượng "Thêm".
6. Chọn "Thêm" để bắt đầu quá trình, sau đó ấn "Xong" để hoàn tất quá trình ghép nối.

Infinity / Horizon Installation Accessories Instruction

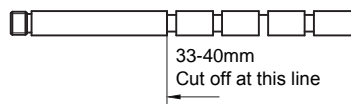
Door Thickness	M5 Screw	Positioning Screw 2pcs	Transmission Rod	Square Spindle
≥33mm <40mm	M5x18mm 2pcs	Cut 4 segments	Cut 4 segments	8x8x32mm
≥40mm <45mm	M5x95mm 2pcs - cut 5	Cut 3 segments	Cut 3 segments	8x8x45mm
≥45mm <65mm	M5x95mm 2pcs - cut 4-5	Cut 2-3 segments	Cut 2-3 segments	8x8x45mm
≥65mm <95mm	M5x95mm 2pcs - cut 1-3	Cut 1-2 segments	Cut 1-2 segments	8x8x65mm
≥95mm <110mm	M5x95mm 2pcs - no cut	No Cut	No Cut	8x8x65mm

M5 Screw

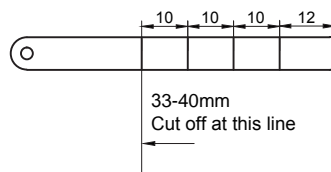


M5x18mm 2pcs

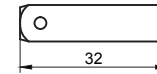
Positioning Screw 2pcs



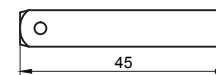
Transmission Rod



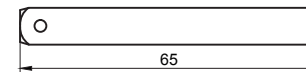
Square Spindle



8x8x32mm



8x8x45mm

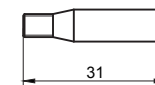


8x8x65mm

Lock pin

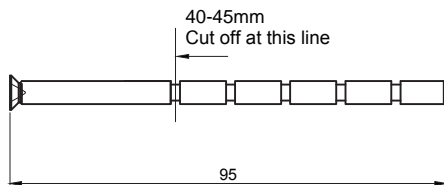
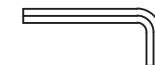


M5 Stud 2pcs



Ø7x31mm

Hex key 3mm



M5x95mm 2pcs