



PHỤ KIỆN CỬA TRƯỢT XẾP
SLIDO D-FOLD21 50B



Folding Doors

In recent years, folding doors have steadily increased in popularity among homeowners looking to blend indoor and outdoor spaces in a seamless and stylish fashion.

In comparison to sliding doors, folding doors have multiple panes that when folded back fully open the room. Their versatility and ability to utilize an opening to it's maximum capacity are just some of the factors contributing to their popularity.

Folding Doors can be configured to fit smaller spaces like condominiums with balconies, as well as large openings as partitions between rooms in the house or between office areas to divide the space reasonably while still maintaining an airy, spacious feeling. Aesthetically, they add an element of modern and contemporary design and can be customized to fit a variety of design styles.

Cửa trượt xếp

Trong những năm gần đây, cửa trượt xếp ngày càng được ưa chuộng trong số những chủ nhà muốn kết hợp không gian trong nhà và ngoài trời theo cách liền mạch và phong cách.

So với cửa trượt, cửa trượt xếp có nhiều ô cửa, khi xếp lại sẽ mở hoàn toàn căn phòng. Tính linh hoạt và khả năng tận dụng tối đa diện tích mở cửa của chỉ là một số yếu tố góp phần tạo nên sự phổ biến của chúng.

Cửa trượt xếp có thể được thiết kế để phù hợp với những không gian nhỏ hơn như chung cư có ban công cũng như những không gian mở lớn như làm vách ngăn giữa các phòng trong nhà hoặc giữa các khu vực văn phòng để phân chia không gian hợp lý mà vẫn giữ được cảm giác thoáng đãng, rộng rãi. Về mặt thẩm mỹ, chúng bổ sung yếu tố thiết kế hiện đại và đương đại và có thể tùy chỉnh để phù hợp với nhiều phong cách thiết kế khác nhau.

SLIDO D-FOLD21 50B



With butt hinge (plus magnet for door alignment)
 Với bản lề lá (Thêm nam châm để căn chỉnh cửa)



Corner suspension
 Hệ treo góc

FEATURES

Đặc điểm kĩ thuật

- > Door weight: ≤ 50 kg
- > Door height: ≤ 2500 mm
- > Door width: 350 - 650 mm
- > Note on door width: For the 1.5-door variant, the folding element width is ≤1200 mm at ≤80 kg weight, the revolving door width is ≤800 mm
- > Door thickness: 35-45 mm
- > Internal opening width: Single-sided system 4 m, double-sided system 8 m
- > Max. number of door leaves: 5.5 (centre suspension) or 6 (corner suspension) per side
- > Adjustment facility: Height ±2 mm
- > Finish: Running, guide tracks and panels: Aluminium silver coloured or black anodized
- > Trọng lượng cửa: ≤ 50 kg
- > Chiều cao cửa: ≤ 2500 mm
- > Chiều rộng cửa: 350 - 650 mm
- > Lưu ý độ rộng cửa: Đối với cửa xếp 1.5 cánh, độ rộng tối đa 1200mm với cửa nặng tối đa 80kg, độ rộng cánh xoay tối đa 800mm.
- > Độ dày cửa: 35-45 mm
- > Độ rộng vách cửa tối đa: 4 m đối với trượt xếp 1 bên
8 m đối với trượt xếp 2 bên
- > Số cánh cửa tối đa: 5.5 cánh (hệ treo giữa) hoặc 6 cánh (hệ treo góc) mỗi bên
- > Khả năng điều chỉnh: Độ cao ±2 mm
- > Hoàn thiện: Ray trượt, dẫn hướng và tấm ốp ray: Nhôm mạ màu bạc hoặc màu đen.

SLIDO D-FOLD21 50B

Note

Please see installation instructions for exact calculation of door width and required door preparation details.

The number of butt hinges depends on the door height.

With the **corner suspension variant** with butt hinge, systems must generally be planned with a bottom guide track. Exceptions are systems with max. 2 door leaves on both sides, which can also be designed without a bottom guide track.

For the **centre suspension variant**, there is the option of using a bottom track or not.

In the variant without a bottom guide track, we recommend setting the gap dimension between the floor and the lower edge the door to 68 mm, since the pair of doors could otherwise come into contact with the floor because of the slightly swinging folding movement if the gap dimension is too small.

Lưu ý:

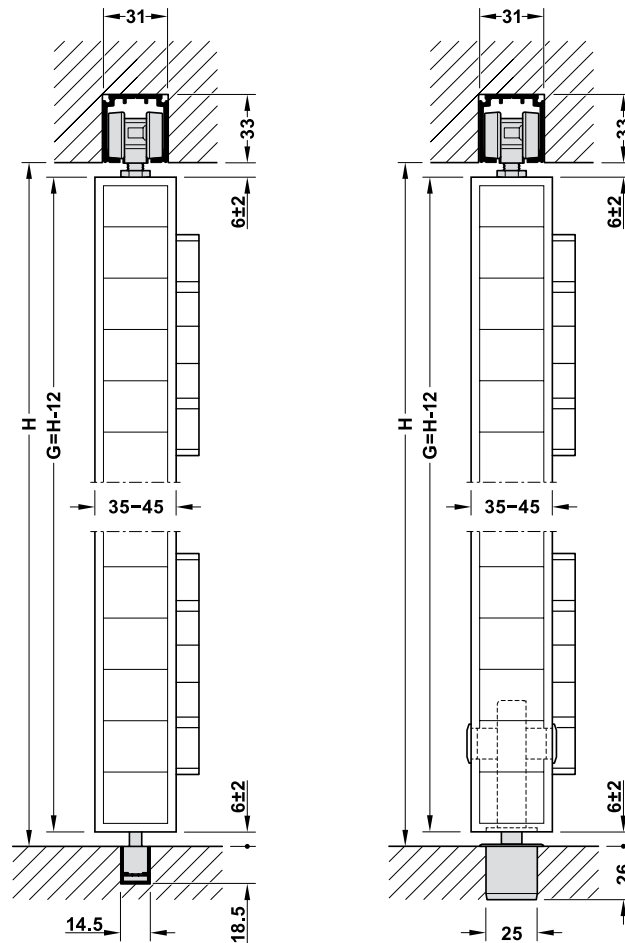
Vui lòng xem hướng dẫn lắp đặt để tính toán chính xác độ rộng cửa và các chi tiết cần chuẩn bị trên cửa cần thiết.

Số lượng bản lề lá phụ thuộc vào độ cao cửa.

Với hệ treo góc dùng bản lề lá, hệ thống phải được thiết kế với ray dẫn hướng dưới. Ngoại trừ hệ thống cửa với tối đa 2 cánh ở cả 2 bên, có thể được thiết kế không cần ray dẫn hướng dưới.

Với hệ treo giữa, có thể tùy chọn sử dụng ray dẫn hướng dưới hoặc không.

Trường hợp không sử dụng ray dẫn hướng dưới, nên thiết lập độ hở từ mép dưới cửa tới sàn từ 6-8 mm, nếu không các cặp cửa có thể sẽ tiếp xúc với sàn do cửa lắc lư khi đóng mở nếu độ hở cửa quá nhỏ.

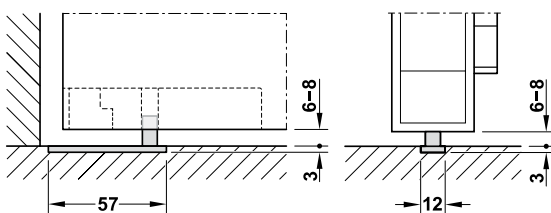


For corner and centre suspension, bottom: with floor guide for corner and centre suspension

Đối với hệ treo góc và hệ treo giữa, phía dưới: có dẫn hướng sàn.

For corner and centre suspension, Bottom: with optional floor lock in floor socket (optional, possible in bottom track)

Đối với hệ treo góc và hệ treo giữa, phía dưới: tùy chọn khóa sàn vào chốt trên sàn (có thể khóa vào ray dưới)

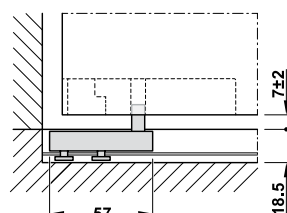


Bottom pivot bearing

Recessed, without bottom track (only for centre suspension)

Trục quay dưới

Lắp âm, không có ray dưới (Chỉ dùng cho hệ treo giữa)

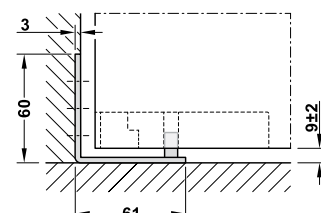


Bottom pivot bearing

in bottom track

Trục quay dưới

Lắp trong ray dưới



Optional: angular pivot bearing

For integrated wall mounting (only for centre suspension)

Tùy chọn: trục quay góc

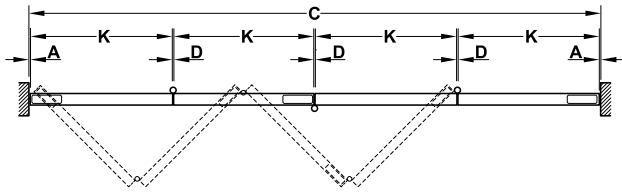
Lắp vào tường (Chỉ dùng cho hệ treo giữa)

HÄFELE SLIDO - FOR WOODEN DOORS - PHỤ KIỆN CỬA TRƯỢT XẾP CHO CỬA GỖ

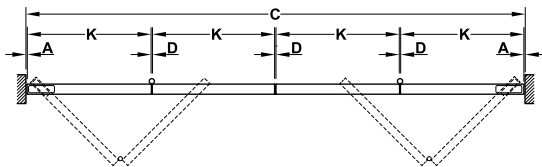
SLIDO D-FOLD21 50B

CALCULATION OF DOOR WIDTH / TÍNH ĐỘ RỘNG CỬA

Corner suspension / Hệ treo góc



$$K = (C - A - D - D - D - A) / 4$$



$$K = (C - A - D - D - D - A) / 4$$

A = Wall distance between wall and door edge

C = Total system width

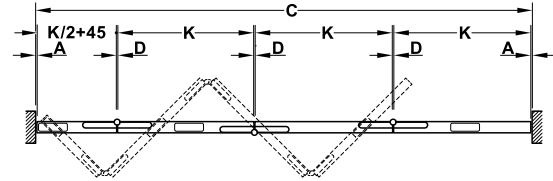
D = Gap dimension 4 mm (with seal)

K = Door width

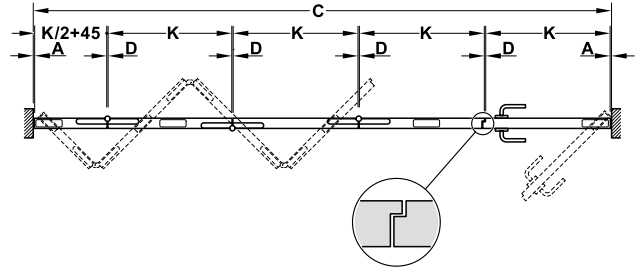
Note:

Further machining dimensions and details can be found in the installation instructions.

Centre suspension / Hệ treo giữa



$$K = (C - A - 45 - D - D - D - A) / 3.5$$



$$K = (C - A - 45 - D - D - D - A) / 4.5$$

A = Khoảng cách giữa tường và mép cửa

C = Tổng độ rộng cửa

D = Độ hở 4 mm (có đệm cửa)

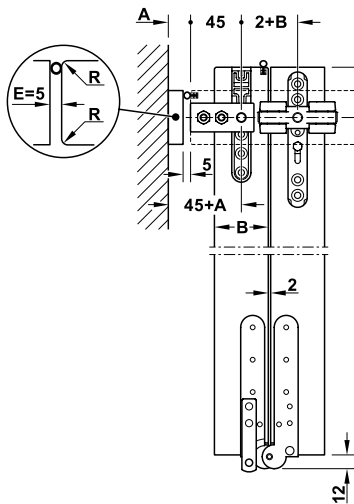
K = Độ rộng cánh

Lưu ý:

Tham khảo hướng dẫn cài đặt để biết thêm chi tiết và kích thước gia công.

WALL CONNECTION WITH FOLDED DOOR STACK / KẾT NỐI TƯỜNG VỚI CỬA TRƯỢT XẾP

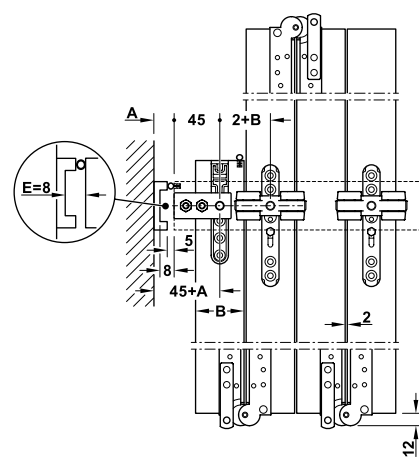
Corner suspension / Hệ treo góc



A = Wall distance between wall & door edge
 B = Door thickness
 E = Opening width rotating range
 A = Khoảng cách giữa tường và mép cửa
 B = Độ dày cánh
 E = Khoảng mở xoay

B	26 - 35 mm	36 - 40 mm	41 - 45 mm
R	≥1 mm	≥2 mm	≥3 mm

Centre suspension / Hệ treo giữa



Example of straight wall connection, vertical door edge rounded off with radius R.

Ví dụ kết nối tường phẳng, mép cửa dọc được bo tròn với bán kính R.

Note:

The wall connection profile must be slightly milled out in the centre or the vertical door edge must be rounded off towards the wall connection with the corresponding radius.

Other wall connection variants can be found in the installation instructions.

Lưu ý:

Khung kết nối tường phải được phay nhẹ ở giữa hoặc mép cửa dọc phải được bo tròn ở phía kết nối với tường với bán kính tương ứng.

Có thể xem thêm các dạng khung nối tường khác trong hướng dẫn lắp đặt.

Example of wall connection with profile milled out in the center. / Ví dụ kết nối tường với khung được phay ở giữa.

Note:

In the open position, the folding package parks parallel or slightly inclined/V-shaped depending on the door thickness as well as the number of door leaves.

Lưu ý:

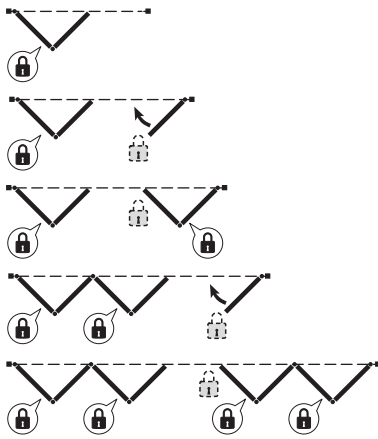
Ở vị trí mở, các cánh xếp sẽ ở vị trí song song hoặc hơi nghiêng hình chữ V tùy thuộc vào độ dày cánh cửa cũng như số lượng cánh cửa.





HÄFELE SLIDO - FOR WOODEN DOORS - PHỤ KIỆN CỬA TRƯỢT XẾP CHO CỬA GỖ

SLIDO D-FOLD21 50B

POSITION AND TYPE OF LOCKS / VỊ TRÍ VÀ CÁC LOẠI KHÓA

Corner suspension / Hệ treo góc

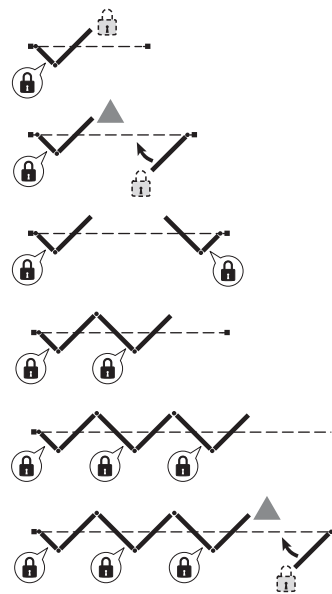


-  Floor spring, optional
Khóa sàn, tùy chọn
-  Mortice lock
Khóa cửa
-  Flush bolt
Chốt âm
-  Hinged door
Cửa bản lề

Note:

The lock with the flush bolts to the running or guide track must be released on site.

Centre suspension / Hệ treo giữa



Lưu ý:

Chốt âm hoặc khóa trên ray trượt hoặc ray dẫn hướng phải được mở khi vận hành cửa.

Required number of hinges and magnets for door alignment:


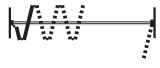
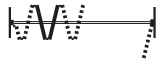
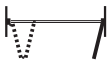
Số lượng bản lề và nam châm căn chỉnh cửa yêu cầu:

Door height Chiều cao cửa	Number of hinges Số lượng bản lề	Number of magnets for door alignment Số lượng nam châm căn chỉnh cửa
Up to 2000 mm Tối đa 2000 mm	2 Pieces 2 Cái	1 Piece 1 Cái
2001 - 2500 mm	3 Pieces 3 Cái	2 Pieces 2 Cái

SETS / BỘ PHỤ KIỆN

For systems without bottom track (for variant with systems with corner suspension with max. 2 doors on both sides)

Hệ cửa không ray dưới (các hệ cửa treo góc với tối đa 2 cánh ở 2 bên)

	Corner suspension Hệ treo góc	Material Centre suspension Hệ treo giữa	Version Phiên bản	Supplied with Bao gồm	Art. No Mã số	Price Giá (VAT)
Basic set Bộ cơ bản (C-D, F-G, L)			With pivot bearing at top and point bearing with adjustable sleeve at bottom. Với trục xoay trên dưới & trục xoay dưới có thể điều chỉnh.	1 running gear, with support flange 2 pivot bearings (1 each top/bottom) 1 bánh xe trượt với bas treo cửa 2 bộ trục xoay (1 trên/dưới)	940.42.510	2,490,000
Additional set Bộ mở rộng (C-D)	-		With top guide Dẫn hướng trên	1 running gear, with support flange 1 bánh xe trượt với bas treo cửa	940.42.511	1,230,000
Set for access door Door width ≤800 mm Bộ cửa mở Độ rộng cửa ≤800 mm (F-G, L)		-	With pivot bearing at top and bottom Với trục xoay trên và dưới	2 pivot bearings (1 each top/bottom) 2 bộ trục xoay (1 trên và 1 dưới)	940.42.512	1,320,000

Order reference / Lưu ý đặt hàng:

Running tracks, guide tracks, hinges and accessories to be ordered separately.

Đặt hàng riêng ray trượt, ray dẫn hướng, bản lề và phụ kiện.

HÄFELE SLIDO - FOR WOODEN DOORS - PHỤ KIỆN CỬA TRƯỢT XẾP CHO CỬA GỖ

SLIDO D-FOLD21 50B

TRACKS / RAY TRƯỢT

		Material Vật liệu	Length Chiều dài (mm)	Silver coloured, anodized Màu bạc, mạ anode	Price Giá (VAT)	Black anodized Màu đen mạ anode	Price Giá (VAT)
Single running track, pre-drilled, 31 x 33 mm (W x H) Ray trượt đơn, đã khoan lỗ (H)		Aluminium Nhôm	2000	940.43.922	432,000	940.43.661 ✖	1,950,000
			3000	940.43.932	641,000	940.43.662 ✖	2,930,000
			4000	940.43.942	863,000	-	-
			6000	940.43.962	1,398,000	940.43.663 ✖	5,850,000
Clip panel, Height 38 mm Tấm ốp ray (K)		Aluminium Nhôm	2000	940.43.711 ✖	830,000	940.43.712 ✖	950,000
			3000	940.43.713 ✖	1,250,000	940.43.715 ✖	1,410,000
			6000	940.43.714 ✖	2,490,000	940.43.716 ✖	2,830,000
Guide track Ray dẫn hướng (N)		Aluminium Nhôm	2000	940.42.832 ✖	540,000	940.42.842 ✖	620,000
			3000	940.42.833 ✖	810,000	940.42.843 ✖	920,000
			6000	940.42.836 ✖	1,600,000	940.42.846 ✖	1,840,000

INDIVIDUAL COMPONENTS AND ACCESSORIES / LINH KIỆN & PHỤ KIỆN RIÊNG LẺ

		Material Chất liệu	Finish Màu hoàn thiện	Length Chiều dài (mm)	Art. No Mã số	Price Giá (VAT)
DHB 2122 butt hinge, for flush door leaves, Load bearing capacity 80 kg Bản lề lá DHB 2122, cho cửa phẳng, tải trọng 80kg (A)		Stainless steel, quality AISI 201	Matt	-	926.98.010	120,000
			Matt black, PVD coated	-	926.98.013 ✖	220,000
Magnet for door alignment, including counterplate, adjustable for vertical gap dimension 0-4.5 mm Nam châm cân chỉnh cửa, bao gồm phần đế, có thể điều chỉnh cho kích thước khe hở theo chiều dọc 0-4,5 mm (M)		Housing: plastic, Counterpiece: Steel Vỏ: Nhựa Đế: Thép	Housing: Black, Counterpiece: Powder coated black Vỏ: Đen, Đế: Sơn tĩnh điện màu đen	-	940.42.454	990,000
DS 9608 rebate seal, suitable for gap dimension 4 - 5 mm Đệm cửa DS9608 Phù hợp cho khe hở 4-5 mm (T)		Silicone	White / Trắng	25000	950.09.487 ✖	2,270,000
			Beige	25000	950.09.484 ✖	2,270,000
			Black / Đen	25000	950.09.483 ✖	2,270,000
Angular pivot bearing for wall mounting for door thickness 26-40 mm Trục quay góc để lắp vào tường cho cửa dày 26-40 mm (W)		Steel Thép	Powder coated black Sơn tĩnh điện màu đen	-	940.42.455 ✖	540,000
Floor spring With rosette and floor socket For systems with or without bottom track Khóa sàn có kèm bas gắn sàn Dùng cho hệ có hoặc không có ray dưới		Steel Thép	Zinc plated Mạ kẽm	-	943.55.070 ✖	3,560,000
Hexagon socket key for floor lock Chìa khóa lục giác cho khóa sàn		Steel Thép	Zinc plated Mạ kẽm	-	943.55.072 ✖	420,000
Mounting tool, key size SW7 and SW13 Công cụ lắp đặt, kích thước SW7 & SW13 (E)		Steel Thép	Zinc plated Mạ kẽm	-	940.43.032	24,000

Note:

The vertical gap dimensions between the door leaves are fixed at 4 mm and are closed with the DS 9608 rebate seal.
Please refer to the installation instructions for the milling depth of the butt hinges.
Order the mounting tool for the top support flange separately.
Door alignment magnets are milled into the vertical door edge and are mandatory for door alignment.

Lưu ý:

Kích thước khe hở theo chiều dọc giữa các cánh cửa được cố định ở 4 mm và được làm kín bằng đệm cửa DS 9608.
Vui lòng tham khảo hướng dẫn lắp đặt để biết độ sâu phay của cửa bản lề lá.
Đặt mua riêng dụng cụ lắp cho bas treo cửa phía trên.
Nam châm cân chỉnh cửa được phay vào cạnh dọc của cửa và bắt buộc để cân chỉnh cửa

Hình ảnh chỉ mang tính chất minh họa, việc lắp đặt phải dựa vào sản phẩm thực tế.
Kích thước và màu sắc sản phẩm có thể thay đổi mà không cần báo trước. Giá bao gồm VAT.

HÄFELE SLIDO - FOR WOODEN DOORS - PHỤ KIỆN CỬA TRƯỢT XẾP CHO CỬA GỖ

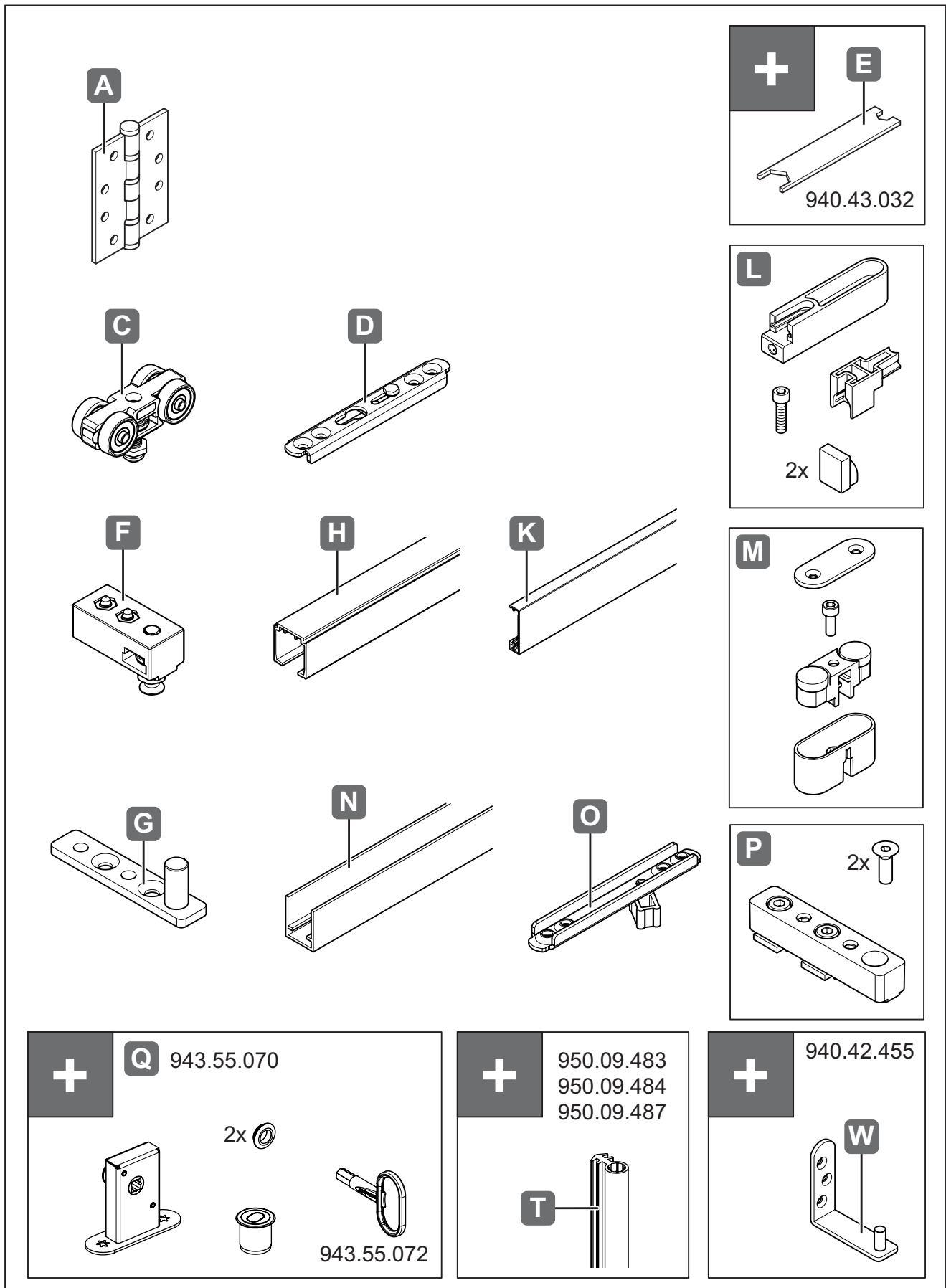
SLIDO D-FOLD21 50B

HOW TO ORDER / HƯỚNG DẪN ĐẶT HÀNG

Door plan	940.42.510			940.42.511	940.42.512		926.98.010/ 926.98.013	940.42.454	H	Optional:
	C-D (x1)	F-G (x1)	L (x2)	C-D (x1)	F-G (x1)	L (x2)	A (x1)	M		
		1		-	-		2 (H 2m) 3 (H 2-2.5m)	1 (H 2m) 2 (H 2-2.5m)	✓	
		1		-	1		2 (H 2m) 3 (H 2-2.5m)	1 (H 2m) 2 (H 2-2.5m)	✓	
		2		-	-		4 (H 2m) 6 (H 2-2.5m)	2 (H 2m) 4 (H 2-2.5m)	✓	(K) Clip panel Tấm ốp ray
		1		-	-		2 (H 2m) 3 (H 2-2.5m)	1 (H 2m) 2 (H 2-2.5m)	✓	(N) Guida track Ray dẫn hướng
		1		-	1		2 (H 2m) 3 (H 2-2.5m)	1 (H 2m) 2 (H 2-2.5m)	✓	(T) DS 9608 rebate seal Đệm cửa DS 9608
		2		-	-		4 (H 2m) 6 (H 2-2.5m)	2 (H 2m) 4 (H 2-2.5m)	✓	(Q) Floor spring & Hexagon Khóa sàn & chia khóa lục giác
		1		1	-		6 (H 2m) 9 (H 2-2.5m)	3 (H 2m) 6 (H 2-2.5m)	✓	(E) Mounting tool Dụng cụ lắp đặt * Mortise lock/ Khóa cửa * Flush bolt/ Chốt âm

HÄFELE SLIDO - FOR WOODEN DOORS - PHỤ KIỆN CỦA TRƯỢT XẾP CHO CỬA GỖ

SLIDO D-FOLD21 50B



Hình ảnh chỉ mang tính chất minh họa, việc lắp đặt phải dựa vào sản phẩm thực tế.
Kích thước và màu sắc sản phẩm có thể thay đổi mà không cần báo trước. Giá bao gồm VAT.

Maximizing the value of space. Together.

HÄFELE

www.hafele.com.vn

www.hafelehome.com.vn

Häfele VN LLC.

Lầu 3, Tòa nhà Ree,
Số 9 Đoàn Văn Bơ, Phường 13,
Quận 4, TP. Hồ Chí Minh
Phone: (+84 28) 39 113 113
Email: info@hafele.com.vn

Häfele HCMC Design Center

46A Nguyễn Văn Trỗi, Phường 15,
Quận Phú Nhuận, TP. Hồ Chí Minh
Phone: +84 28 39 977 300

Häfele Ha Noi Design Center & Office

128 Thụy Khuê, Quận Tây Hồ, Hà Nội
Phone: +84 4 38 500 400

Häfele Da Nang Design Center & Office

209 Điện Biên Phủ, P. Chính Gián,
Quận Thanh Khê, TP. Đà Nẵng
Phone: +02363 584 988



SCAN THE CODES FOR / QUÉT MÃ ĐỂ XEM:



WARRANTY
REGISTRATION & POLICY
ĐĂNG KÝ BẢO HÀNH &
CHÍNH SÁCH BẢO HÀNH